

Ardans Knowledge Maker répond aux besoins de toute organisation qui désire capitaliser et valoriser son patrimoine de connaissances en gérant sa vie et sa protection. La méthode associée aide l'utilisateur dans ses actions de consultation et d'enrichissement. Le noyau AKM Kernel et ses modules compagnons offrent, via une simple interface Web, une ergonomie moderne, adaptée à la consultation et à la mise à jour de ces connaissances.

Ardans sas  
www.ardans.com

2, rue Hélène BOUCHER  
78286 GUYANCOURT  
FRANCE

Tél : +33.1.39.30.99.00  
Fax : +33.1.39.30.99.01  
Courriel : ardans@ardans.com

RCS Versailles B 428 744 593

### Retours d'expérience Clients :

- Support à la capitalisation des connaissances
- Capacité à restructurer au fur et à mesure les connaissances et leur modélisation,
- Adaptabilité maximale au métier des utilisateurs et à leur organisation,
- Souplesse dans la mise en œuvre et dans la gestion des droits,
- Simplicité dans l'appropriation de l'outil par les différents profils d'utilisateur.

### Principales Fonctionnalités :

#### ➤ Capitalisation des éléments de connaissance :

- Choix parmi les modèles de connaissance,
- Consultation, création, modification,
- Gestion des droits d'accès, de validation,
- Accrochage à différents points de vue,
- Gestion des voisins (liens inter fiches).

#### ➤ Recherches combinées :

- Multi points de vues, avec Zoom +/-,
- Plein texte, Favoris,
- Par Date, Auteur, Modèle, Liste, etc.

#### ➤ Environnement de gestion :

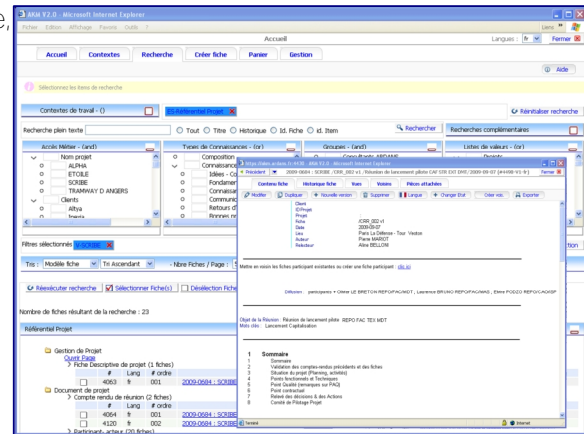
- Des modèles de connaissance,
- Des éléments de connaissance,
- Des arborescences de vues,
- Des profils et des utilisateurs.

#### ➤ Éléments de connaissance :

- Exports dans les formats XML/XKM ou bureautiques (Microsoft Word, Excel ou Open Office),
- Multi-langues : natif, pour l'interface utilisateur et les éléments de connaissance.

#### ➤ Modules compagnons :

- AKM Composer pour personnaliser les interfaces de consultation et de saisie des fiches,
- AKM Scheduler pour gérer les tâches sous forme de planning,
- AKM Project Manager pour gérer simplement la documentation projet,
- AKM Web Services pour inter-opérer avec les autres applications du système d'information.



### Architecture Technique :

- Logiciel Web 2.0 conforme aux spécifications J2EE ;
  - Modèle MVC2, JSP, HTML, Javascript, Ajax, Java 1.5.0 ou supérieur.
- Socle technique (liste non exhaustive) :
  - Base de données : Oracle 10/11, MySQL 5, SQL Server 2000/2005,
  - Serveur Web : Jakarta Tomcat 5.5/6.0, Sun One WebServer, Oracle 9iAS,
  - Navigateur : Internet Explorer 5.5 ou supérieur, Firefox 1.0, Safari,
  - OS Serveur : Windows 2000-XP, LINUX, UNIX Solaris,
  - OS postes clients : Windows 2000-XP-Vista, Mac OS10, LINUX
  - Moteur de recherche : Pertimm, Oracle, SQLServer full text, Convera RetrievalWare,
  - Identification/certification : Annuaire LDAP, Lex Persona LP7



### Références :

- ArcelorMittal (Flat Carbon Western Europe, OCAS, KIN), PSA Peugeot Citroën, SUPLEX,
- Mitsubishi Electric, Electricité de France, CryoStar, Vinci (Actemium), Veolia (Aquiris),
- Commissariat à l'Énergie Atomique (DAM), DCNS, EADS (IW & Airbus), SAFT, Zodiac,
- Diagnostica Stago, ALTIR, CALYDIAL, INSERM, InGen,
- Altya, Agence Française d'Informatique, IM Projet, Inexia, Sol Paysage, K.MAP,
- RATP, SNCF, Orange France, Robert Bosch, VPC Service Plus, Dialog Services,
- Ministère de l'Équipement, Ministère de la Justice, Mairie de Courbevoie,
- Et aussi : Bonduelle, Total, Areva, CA St Quentin,