

### Sol Paysage :

La société **Sol Paysage** est un bureau d'études techniques « référent » de rang national pour la filière dans ses spécialités. Ses prestations intellectuelles couvrent deux champs d'activités : **l'ingénierie du paysage** (aménagement d'espaces verts publics) et **l'expertise agropédologique** (études de la fertilité des sols).

Ses clients sont principalement des collectivités locales assujetties au code des marchés publics, ainsi que des architectes, urbanistes et d'autres paysagistes.

Titulaire ou sous traitant, la production de ses prestations impose une gestion rigoureuse et une productivité optimisée des nombreux documents techniques ou contractuels qu'il réalise en interne ou qu'il transmet à ses clients et partenaires de travail.

Le dispositif **PAÏS** est singulier : il est mis en place tant pour assister au cycle de vie des **documents** (à la génération, au référencement, à la validation et le suivi de version) que pour capitaliser **l'expertise** et le savoir-faire des experts de la société.

PAÏS centralise l'ensemble du patrimoine considéré afin de mieux le partager entre les différents acteurs qui peuvent ainsi agir même depuis des lieux géographiques distants.

### L'enjeu : Gérer les Projets et Capitaliser l'Expérience.

- Produire et gérer la **documentation** des missions de maîtrise d'œuvre conformément à la loi MOP n°85-704 du 12 juillet 1985 « relative à la maîtrise d'ouvrage publique et à ses rapports avec la maîtrise d'œuvre privée ».
- Capitaliser les connaissances issues de cette activité.

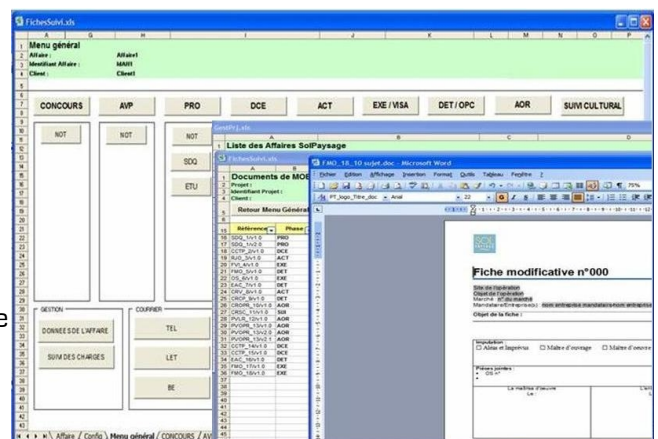
### La cible : Référentiel des documents relatif aux missions

- Avoir un **Référentiel des documents relatifs aux missions** accessible à tous les acteurs à travers l'outil bureautique Excel.
- Donner un accès par phase de mission et/ou par type de document.
- Produire automatiquement les documents à partir de modèles prédéfinis et gérer les évolutions des documents (versions mineures et majeures).
- Constituer au fil de l'eau la **base de capitalisation**.

### La solution :

- La **méthode** implantée dans le logiciel Ardans Project Manager et couplé au logiciel Ardans Knowledge Maker pour gérer la documentation et capitaliser le savoir-faire :

- Le **responsable de mission** exploite la souplesse d'accès afin de configurer son **dossier de mission** et de vérifier la complétude des fournitures par phase.
- Les **responsables d'études** l'utilisent pour produire leurs documents et rapports.
- **Tous les acteurs** de l'entreprise partagent le **même référentiel**, PAÏS. Ils échangent dans un **contexte commun** : un atout déterminant pour retrouver l'information précise dont ils ont besoin à un instant clé.



- Les avantages de la solution :
  - Une **ergonomie** simple et efficace
  - La **génération automatisée** des documents suivant une forme spécifiée.
  - Une **traçabilité** conforme aux exigences de la qualité.

Ardans sas  
www.ardans.com

2, rue Hélène BOUCHER  
78286 GUYANCOURT  
FRANCE

Tél. : +33.1.39.30.99.00  
Fax : +33.1.39.30.99.01  
Courriel : ardans@ardans.com

RCS Versailles B 428 744 593

