

# PERCEVAL : Informatisation du processus Devis – Commandes – Mise en production

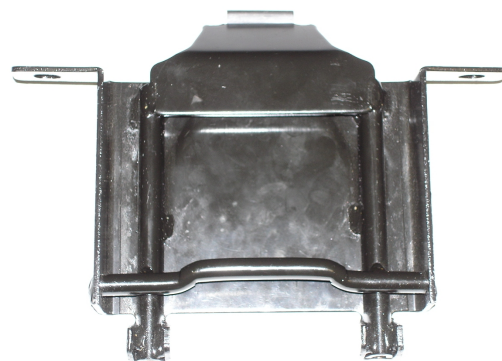
## SMEH :

La Société de Mécanique et d'Emboutissage du Hamet, créée en 1870, est spécialisée dans la mécanique et l'emboutissage.

Initialement dédiée à la fabrication de pièces d'horlogerie dans ses usines de Paris, la société a déménagé sur les bords de l'Eure en 1946 pour bénéficier de la force hydraulique. Elle s'est alors spécialisée dans la découpe et l'emboutissage en petites et moyennes séries.

## Les enjeux :

- Faciliter la collaboration entre les acteurs de SMEH depuis la création du devis jusqu'à la production de l'affaire.
- Informatiser la élaboration des devis réalisée jusque là manuellement sur carton bristol.
- Rationaliser et améliorer la mise en production des pièces à fabriquer.
- L'attente métier est bien **l'optimisation** le processus
  - Devis, Commande, Mise en production.



## La solution :

- Pour satisfaire aux attentes du métier :
  - Disposer d'un **système d'information adapté aux processus métier** et non pas avoir des processus métier contraints par le système d'information.
  - S'affranchir du logiciel de GPAO "sur étagère" actuellement en place par une application développée sur mesure.
- Développer d'une application spécialisée :
  - Spécifiée à partir du **savoir-faire** de l'entreprise et d'une analyse en **situation**.
  - Réalisée en **collaboration** avec les personnes « métier ».
  - Basée sur une **architecture ouverte** et existant dans l'entreprise : ACCESS pour les écrans et SQL Server pour la base de données.
- Les avantages constatés :
  - Forte **adéquation** entre les processus de l'entreprise et le système d'information
  - **Diminution** des temps d'élaboration d'un devis avec la capacité de le décliner en fonction des demandes des clients (variation du prix en fonction du volume, ...)
  - Mise en production **simplifiée** par une reprise des informations (liste des opérations, liste des prestations) définies lors de la création du devis.
  - Suivi des temps passés **allégé** par la mise en place dans les ateliers d'une "pointeuse électronique" en lien avec l'applicatif.
  - Mise en place d'un **suivi** analytique de la production : Coûts estimés *versus* Coûts réels.
  - Constitution d'**indicateurs** à partir des informations consignées dans la base de données. Export de données vers le tableur Microsoft EXCEL pour la génération des tableaux croisés dynamiques et graphiques associés.
  - **Investissement limité** par utilisation des logiciels Microsoft disponibles en standard.
- La mise en place d'une dynamique de collaboration efficace au sein de l'entreprise :
  - **Adhésion et appropriation** des acteurs pour PERCEVAL suite à leur contribution lors des spécifications de l'application.
  - **Amélioration** du partage des informations entre les différents acteurs de SMEH.