

PSA Peugeot Citroën :

Au sein de la Direction Technique et Industrielle (DTI) qui définit les orientations du groupe pour répondre aux enjeux actuels majeurs du développement automobile, et qui vise le partage et la réutilisation d'un nombre maximum de pièces, de sous-ensembles (et de méthodes de travail) dans les projets (concept de plate-forme), la **Direction Programmation et Logistique Opérationnelle** (DPLO) étudie et met en œuvre l'ensemble des moyens logistiques du flux véhicules et du flux constituants des usines terminales du groupe.

Ardans sas
www.ardans.com

2, rue Hélène BOUCHER
78286 GUYANCOURT
FRANCE

Tél. : +33.1.39.30.99.00
Fax : +33.1.39.30.99.01
Courriel : ardans@ardans.com

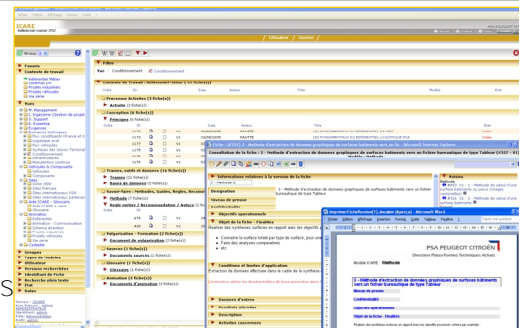
RCS Versailles B 428 744 593

Les enjeux :

- L'attente métier
 - Capitaliser et faire partager le savoir-faire au quotidien
 - Concevoir bien plus rapidement et gagner le temps perdu sur les reprises de dossier
 - Partager les documents « métier » dans un référentiel unique
 - Promouvoir la mise en œuvre de solutions « référentiel »
- L'aspect **industriel** de la gestion des connaissances
 - Apprendre aux acteurs à capitaliser les connaissances
 - Impliquer dans la démarche l'ensemble des acteurs (Chargé d'Etudes Référentiel)
 - Mettre à disposition une connaissance exhaustive, pertinente et de qualité
 - Accéder facilement à la connaissance pour décider
 - Implanter un contenu exhaustif sur un périmètre métier clairement défini
- Le **déploiement** de la solution auprès des 600 collaborateurs répartis sur les 14 usines de production du groupe en France, en Europe, en Amérique du Sud ou en Asie.

L'opération :

- Le périmètre de l'opération livrée en 2005
 - **Refondre l'existant** constitué de documents stockés dans l'intranet
 - **Capitaliser** de nouvelles connaissances avant les **départs à la retraite** d'experts
 - Intégrer dans le **système d'information** l'ensemble du patrimoine de connaissances
 - **Organiser** et communiquer : définir et mettre en place la nouvelle organisation afin d'obtenir l'adhésion des personnels
 - **Former** les acteurs selon leur rôle dans le dispositif : de l'utilisateur à l'animateur.



La solution :

- Le **choix de l'outil** pour capitaliser les connaissances : Ardans Knowledge Maker
 - Sa capacité à **restructurer au fur et à mesure** le modèle de connaissance
 - Sa performance en charge pour 50 utilisateurs en simultané et 50 000 fiches
 - Son aide à l'utilisation pour formaliser et capitaliser en temps réel les connaissances
- La **facilité à l'usage** afin de :
 - **Rechercher** les connaissances selon les situations de travail des utilisateurs
 - Se **synchroniser** efficacement avec l'environnement technique de l'informatique de PSA Peugeot Citroën : annuaire, gestion documentaire, moteur de recherche
- L'instauration naturelle d'une **dynamique humaine** autour d'ICARE :
 - Liberté des **animateurs métiers** vis-à-vis de l'informatique pour gérer les évolutions d'ICARE liées aux contraintes de la vie opérationnelle
 - Implication des acteurs dans le partage des **référentiels** et des retours d'expérience
 - Mutation d'une logique de « **producteurs** » à une logique de « **consommateurs** »
 - **Doublement du patrimoine** de connaissances validé, mesuré dès la deuxième année.