

Air Liquide Engineering :

Air Liquide Engineering est une filiale d'Air Liquide, leader mondial des gaz pour l'industrie, la santé et l'environnement, dont le métier est l'ingénierie et la construction d'usines de production de gaz industriels.

Ardans sas
www.ardans.com

2 rue Hélène BOUCHER
78286 GUYANCOURT
FRANCE

Tél. : +33 1 39 30 99 00
Fax : +33 1 39 30 99 01
Courriel : ardans@ardans.com

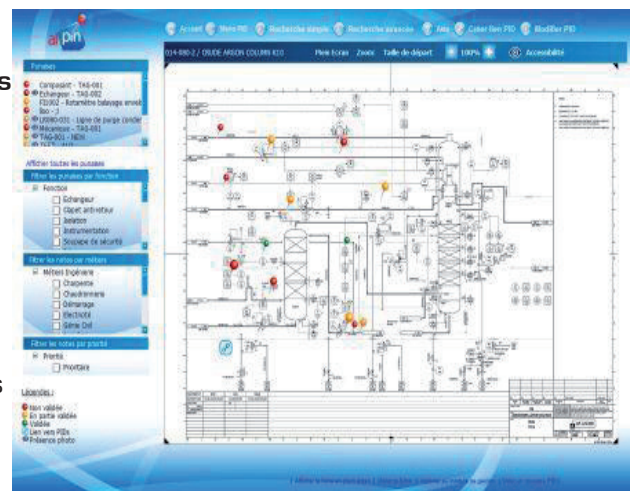
RCS Versailles B 428 744 593

Les enjeux :

Afin d'améliorer la gestion de la boucle de retour d'expérience entre ses collaborateurs travaillant sur les différentes étapes d'un projet (de la conception jusqu'à la mise en service), Air Liquide Engineering a spécifié le cadre d'un dispositif collaboratif basé sur la gestion des connaissances.

Le projet **ALPIN** (Air Liquide PIDs Interactive Network) s'appuie sur une interaction centrée autour de ses **P&IDs** (Piping & Instrumentation Diagram) où les utilisateurs et les experts communiquent via des « **Punaises** » positionnées sur un élément (équipement, boucle de contrôle).

Ainsi, les informations et savoirs qui remontent des utilisateurs, sont partagées par tous et validées par une communauté d'experts afin d'enrichir au fil de l'eau une base de connaissances « métier » au contenu inestimable.



Le principe :

- L'utilisateur sélectionne une position sur un document technique 'P&ID'.
- Il renseigne une fiche attachée à une punaise composée par des champs qui :
 - concernent plusieurs métiers (installateurs, chaudronniers, électriciens, ...),
 - traitent différentes thématiques (procédé, coordination, incident, fonction, ...).
- Une communauté d'experts valide et enrichissent les informations qui proviennent du terrain :
 - l'expertise enrichit la base de connaissance; une véritable fertilisation croisée entre les sites répartis sur tous les continents.

La solution :

La construction de la base de connaissances **ALPIN** s'articule autour du logiciel **Ardans Knowledge Maker** qui a été retenu avec ses modules :

- **AKM Composer**, dédié à la présentation des éléments de connaissances,
- **AKM Viewer**, spécifié dans l'interaction avec les plans ou les représentations issus de la CAO,
- **AKM Language**, pour disposer de la capacité multilingue associée à un élément de connaissances.



Les auteurs d'**ALPIN** ont traduit avec l'outil **AKM** l'expression du besoin qu'ils avaient imaginée, favorisant ainsi l'adhésion et l'appropriation des utilisateurs dès la mise en exploitation et plus généralement une satisfaction du résultat obtenu par le « métier ».