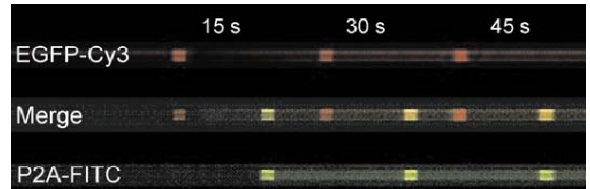


AbAg :

AbAg développe des outils innovants de diagnostic sérologique des maladies infectieuses humaines, un secteur encore peu développé dans l'industrie de la santé. Sa stratégie repose sur deux ruptures technologiques : la découverte d'antigènes innovants, et le développement d'une puce à protéines en collaboration avec l'équipe du laboratoire des Biopuces du CEA (Grenoble).



Grâce à ces deux sauts technologiques, l'entreprise développe des tests diagnostiques non invasifs, beaucoup plus rapides et nettement moins coûteux que les méthodes actuelles, notamment pour la détection des infections ostéo-articulaires sur prothèses.

Ardans sas
www.ardans.com

2, rue Hélène BOUCHER
78286 GUYANCOURT
FRANCE

Tél : +33.1.39.30.99.00
Fax : +33.1.39.30.99.01
Courriel : ardans@ardans.com

RCVS Versailles B 428 744 593

L'enjeu : Valoriser le capital « Recherche »

- Gérer la **documentation** liée à la qualité en conformité avec la certification
 - Norme ISO 9001:2000 et 13485:2004.
- Capitaliser les connaissances des **cahiers de laboratoires** et mieux exploiter les acquis
 - Norme FDA 21 CFR Part 11.

La cible : Cahier de laboratoire électronique avec signature et authentification

- Avoir un Cahier de laboratoire électronique comportant une **signature électronique authentifiant les documents** - preuve & traçabilité - au travers d'un dispositif :
 - Donnant un accès simple aux connaissances collectées dans le Cahier de laboratoire.
 - Intégrant le **retour d'expérience** et les **indicateurs** pour le pilotage.
 - En lien avec la documentation « **qualité** » et adapté aux évolutions de l'entreprise.

La solution :

- La **méthode** implantée dans le logiciel Ardans Knowledge Maker pour gérer la documentation et capitaliser le savoir-faire :
 - Le **responsable du laboratoire** exploite la souplesse de **modélisation** afin de configurer son Cahier de Laboratoire.
 - Le **responsable qualité** utilise la flexibilité de **structuration** pour paramétrer sa gestion de la **qualité** et en particulier la **documentation** associée.

- Le **Directeur Général** bénéficie des capacités de **synthèse** afin de définir et de suivre ses **indicateurs**
- Tous les acteurs de l'entreprise partagent un **même référentiel**, CLEOPATRA, Ils échangent dans un **contexte commun** : un atout déterminant pour retrouver l'information précise dont ils ont besoin à un instant clé.

Ordre	ID	Date	Auteur	Titre	Statut	Etat
ETUDES, ESSAIS & RAPPORTS... (6 fiche(s))						
Rapport d'examen au titre technique (4 fiche(s))						
761	V1	02/03/2006	DE MOUQUENS	Chauffage de réactif détachant sur STC: comportement en régime transitoire	Validé	
760	V1	02/03/2006	DE MOUQUENS	Chauffage de réactif détachant sur STC: comportement en régime permanent	Validé	
729	V1	21/02/2006	COLLAS	SE_0320: Investigation sur le problème de LLD sur STC (essence par séquence de 2 pendant la LLD) en regardant des logs d'erreur	Validé	
754	V1	28/02/2006	COLLAS	SE_0320: Investigation sur le problème de LLD en regardant des QSP (avec le logiciel 402.03.F3)	Validé	
582	V1	03/11/2005	TINETTE LEMAIRE	SE_0305: Observation de la pression d'huile et électronique de puits) lors d'un ringage (STA R, STA Comparé et STC)	Validé	
581	V1	03/11/2005	LEMAIRE	SE_0305: Performance de la méthode de rattrapage de jeu sur le STC	Validé	
CONNAISSANCES GÉNÉRALES (5 fiche(s))						
Principes de fonctionnement (4 fiche(s))						
731	V1	21/02/2006	COLLAS	La détection de niveau (LLD) dans les instruments Stage	Validé	
519	V1	14/10/2005	DELAIRACE POUJET	Les moteurs pas à pas: principes de fonctionnement et support de cours	Validé	

- L'**ergonomie** simple et efficace trouve sa facilité à l'usage afin de :
 - Trouver les connaissances selon les **situations de travail** des utilisateurs.
 - Saisir les nouvelles **connaissances naissant** dans l'activité de recherche.
 - Garder la **traçabilité** et la **preuve** de toutes les modifications effectuées.